

OptiPlex 5040 Small Form Factor

Quick Start Guide

Οδηγός γρήγορης έναρξης

Guia de iniciação rápida

Краткое руководство по началу работы

מדריך התחלה מהירה



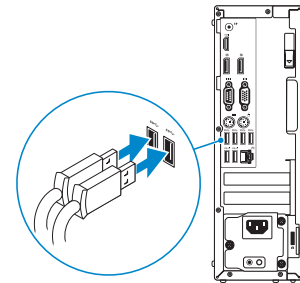
1 Connect the keyboard and mouse

Συνδέστε το πληκτρολόγιο και το ποντίκι

Ligar o teclado e o rato

Подсоедините клавиатуру и мышь

חבר את המקלדת ואת העכבר



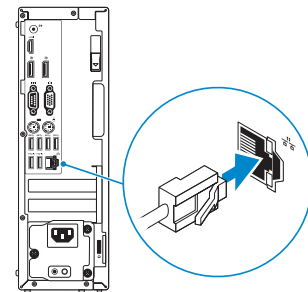
2 Connect the network cable — optional

Συνδέστε το καλώδιο δικτύου — προαιρετικά

Ligar o cabo de rede — opcional

Подсоедините сетевой кабель (заказывается дополнительно)

חבר את כבל הרשת — אופציונלי



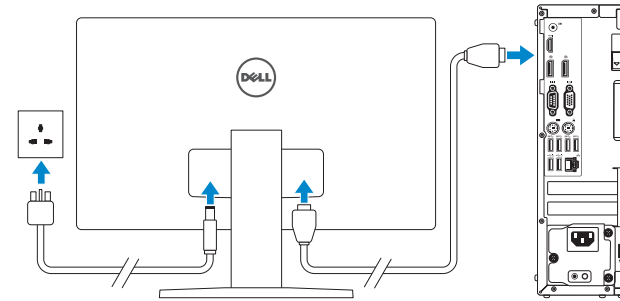
3 Connect the display

Συνδέστε την οθόνη

Ligar o monitor

Подключите дисплей

חבר את הצג



NOTE: If you ordered your computer with a discrete graphics card, connect the display to the discrete graphics card.

ΣΗΜΕΙΩΣΗ: Αν παραγγείλατε τον υπολογιστή σας με χωριστή κάρτα γραφικών, συνδέστε την οθόνη στη χωριστή κάρτα γραφικών.

NOTA: Caso tenha encomendado o computador com uma placa gráfica separada, ligue o monitor à placa gráfica separada.

ПРИМЕЧАНИЕ: Если вы заказали компьютер с дискретной видеокартой, подключите дисплей к дискретной видеокарте.

הערה: אם הזמנת את המחשב עם כרטיס גרפי נפרד, חבר את הצג לכרטיס הגרפי הנפרד.

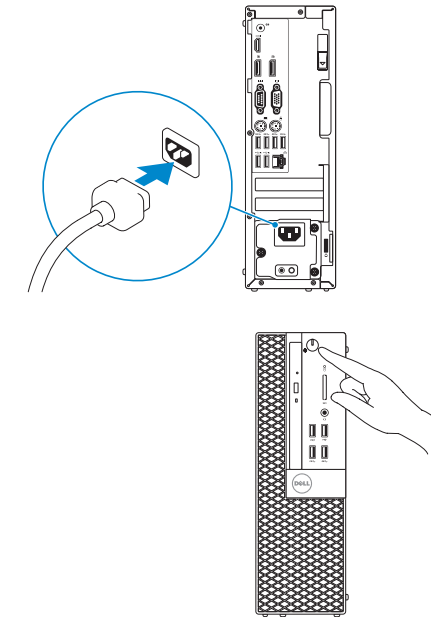
4 Connect the power cable and press the power button

Συνδέστε το καλώδιο τροφοδοσίας και πιάστε το κουμπί λειτουργίας

Ligar o cabo de alimentação e premir o botão de ligação

Подсоедините кабель питания и нажмите кнопку питания

חבר את כבל החשמל ולחץ על לחצן ההפעלה



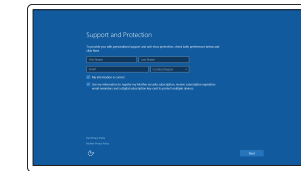
5 Finish Windows 10 setup

Τελειώστε την εγκατάσταση των Windows 10

Concluir a configuração do Windows 10

Завершите установку Windows 10

Windows 10 הגדרת ייים



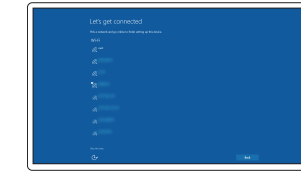
Enable Support and Protection

Ενεργοποίηση υποστήριξης και προστασίας

Ativar suporte e proteção

Включите поддержку и защиту

הפעל תמיכה והגנה



Connect to your network

Σύνδεση στο δίκτυό σας

Estabelecer ligação à rede

Подключитесь к сети

התחבר לרשת

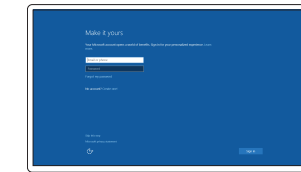
NOTE: If you are connecting to a secured wireless network, enter the password for the wireless network access when prompted.

ΣΗΜΕΙΩΣΗ: Αν πρόκειται να συνδεθείτε σε ασφαλές ασύρματο δίκτυο, πληκτρολογήστε τον κωδικό πρόσβασης στο ασύρματο δίκτυο όταν παρουσιαστεί η σχετική προτροπή.

NOTA: Se estiver a estabelecer ligação a uma rede sem fios protegida, quando for solicitado, introduza a palavra-passe de acesso à rede sem fios.

ПРИМЕЧАНИЕ: В случае подключения к защищенной беспроводной сети при появлении подсказки введите пароль для доступа к беспроводной сети.

הערה: אם אתה מתחבר לרשת אלחוטית מאובטחת, הוּן את סיסמת הגישה אל הרשת האלחוטית כאשר תתבקש לעשות זאת.



Sign in to your Microsoft account or create a local account

Συνδεθείτε στον λογαριασμό σας στη Microsoft ή δημιουργήστε τοπικό λογαριασμό

Iniciar sessão numa conta Microsoft ou criar uma conta local

Войдите в учетную запись Microsoft или создайте локальную учетную запись

היכנס לחשבון Microsoft שלך או צור חשבון מקומי

Product support and manuals

Υποστήριξη και εγχειρίδια προϊόντων
Suporte de produtos e manuais
Техническая поддержка и руководства по продуктам
תמיכה ומדריכים למוצר

Dell.com/support
Dell.com/support/manuals
Dell.com/support/windows

Contact Dell

Επικοινωνία με την Dell | Contactar a Dell
Обратитесь в компанию Dell | Dell לך את

Dell.com/contactdell

Regulatory and safety

Ρυθμιστικοί φορείς και ασφάλεια
Regulamentos e segurança
Соответствие стандартам и технике безопасности
תקנות ובטיחות

Dell.com/regulatory_compliance

Regulatory model

Μοντέλο κατά τους ρυθμιστικούς φορείς | Modelo regulamentar
Модель согласно нормативной документации | דגם תקינה

D11S

Regulatory type

Τύπος κατά τους ρυθμιστικούς φορείς | Tipo regulamentar
Тип согласно нормативной документации | סוג תקינה

D11S001

Computer model

Μοντέλο υπολογιστή | Modelo do computador
Модель компьютера | מודל מחשב

OptiPlex 5040 SFF

Locate Dell apps

Εντοπισμός εφαρμογών της Dell | Localizar as aplicações Dell

Найдите приложения Dell | Dell יישומי דגם



Dell Product Registration

Register your computer

Δήλωση του υπολογιστή σας
Registrar o computador
Зарегистрируйте компьютер
רשום את המחשב שלך



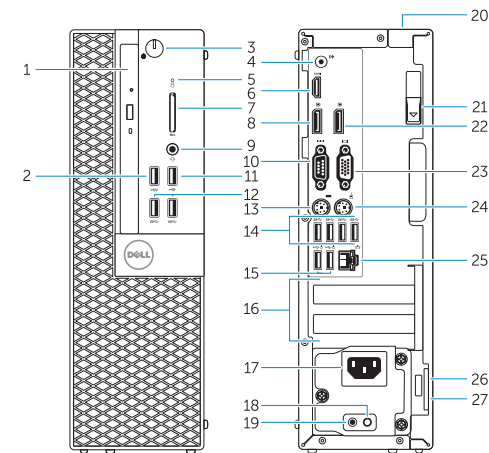
Dell SupportAssist

Check and update your computer

Έλεγχος και ενημέρωση του υπολογιστή σας
Verificar e actualizar o computador
Проверяйте и обновляйте свой компьютер
בדוק ועדכן את המחשב שלך

Features

Δυνατότητες | Funcionalidades | Характеристики | תונות



- | | |
|--------------------------------------|--|
| 1. Optical-drive bay | 15. USB 2.0 connectors (Supports Smart Power On) |
| 2. USB 2.0 connector with PowerShare | 16. Expansion-card slots |
| 3. Power button/Power light | 17. Power connector |
| 4. Line-out connector | 18. Power-supply diagnostic button |
| 5. Hard-drive activity light | 19. Power-supply diagnostic light |
| 6. HDMI connector | 20. Cable-cover lock slot |
| 7. Memory card reader (optional) | 21. Release latch |
| 8. DisplayPort connector | 22. DisplayPort connector |
| 9. Headphone connector | 23. VGA connector (optional) |
| 10. Serial connector | 24. PS2/Mouse connector |
| 11. USB 2.0 connector | 25. Network connector |
| 12. USB 3.0 connectors | 26. Security-cable slot |
| 13. PS2/Keyboard connector | 27. Padlock ring |
| 14. USB 3.0 connectors | |

- | | |
|---|--|
| 1. Φατνίο μονάδας οπτικού δίσκου | 14. Σύνδεσμοι USB 3.0 |
| 2. Σύνδεσμος USB 2.0 με PowerShare | 15. Σύνδεσμοι USB 2.0 (υποστηρίζουν ξύπνια ενεργοποίηση) |
| 3. Κουμπί λειτουργίας/Λυχνία κατάστασης τροφοδοσίας | 16. Υποδοχές καρτών επέκτασης |
| 4. Σύνδεσμος εξόδου γραμμής | 17. Σύνδεσμος τροφοδοσίας |
| 5. Λυχνία δραστηριότητας σκληρού δίσκου | 18. Κουμπί διαγνωστικών τροφοδοτικού |
| 6. Σύνδεσμος HDMI | 19. Λυχνία διαγνωστικών τροφοδοτικού |
| 7. Μονάδα ανάγνωσης καρτών μνήμης (προαιρετικά) | 20. Υποδοχή κλειδαριάς καλύμματος καλωδίων |
| 8. Σύνδεσμος DisplayPort | 21. Μάνταλο αποδέσμευσης |
| 9. Σύνδεσμος ακουστικών | 22. Σύνδεσμος DisplayPort |
| 10. Σειριακός σύνδεσμος | 23. Σύνδεσμος VGA (προαιρετικά) |
| 11. Σύνδεσμος USB 2.0 | 24. Σύνδεσμος PS2/ποντικιού |
| 12. Σύνδεσμοι USB 3.0 | 25. Σύνδεσμος δικτύου |
| 13. Σύνδεσμος PS2/πληκτρολόγιο | 26. Υποδοχή καλωδίου ασφαλείας |
| | 27. Κρίκος λουκέτου |

- | | |
|---|---|
| 1. Compartimento para unidade óptica | 15. Conectores USB 2.0 (suporta Ativação inteligente) |
| 2. Entrada USB 2.0 com PowerShare | 16. Ranhuras para placas de expansão |
| 3. Botão de alimentação/luz de alimentação | 17. Conector de alimentação |
| 4. Conector de saída de linha | 18. Botão de diagnóstico da fonte de alimentação |
| 5. Luz de actividade da unidade de disco rígido | 19. Luz de diagnóstico da fonte de alimentação |
| 6. Conector HDMI | 20. Ranhura de segurança da cobertura dos cabos |
| 7. Conector DisplayPort | 21. Trinco de desbloqueio |
| 8. Conector para auscultadores | 22. Conector DisplayPort |
| 9. Conector série | 23. Conector VGA (opcional) |
| 10. Conector USB 2.0 | 24. Conector PS2/rato |
| 11. Entradas USB 3.0 | 25. Conector de rede |
| 12. Conector PS2/teclado | 26. Ranhura do cabo de segurança |
| 13. Entradas USB 3.0 | 27. Anel para cadeado |

- | | |
|---|--|
| 1. Отсек оптического дисковода | 15. Разъемы USB 2.0 (с функцией интеллектуального питания) |
| 2. Разъем USB 2.0 с поддержкой функции PowerShare | 16. Слоты для карт расширения |
| 3. Кнопка питания/индикатор питания | 17. Разъем питания |
| 4. Разъем линейного выхода | 18. Кнопка диагностики блока питания |
| 5. Индикатор работы жесткого диска | 19. Диагностический индикатор блока питания |
| 6. Разъем HDMI | 20. Разъем блокировки крышки кабеля |
| 7. Устройство чтения карт памяти (заказывается дополнительно) | 21. Фиксатор |
| 8. Разъем DisplayPort | 22. Разъем DisplayPort |
| 9. Разъем для подключения наушников | 23. Разъем VGA (заказывается дополнительно) |
| 10. Последовательный разъем | 24. Разъем мыши/PS2 |
| 11. Разъем USB 2.0 | 25. Сетевой разъем |
| 12. Разъемы USB 3.0 | 26. Разъем для защитного кабеля |
| 13. Разъем клавиатуры/PS2 | 27. Проушина для навесного замка |
| 14. Разъемы USB 3.0 | |

- | | |
|----------------------------------|--|
| 1. תא כונן אופטי | 15. מחברי USB 2.0 (תומכים בהפעלה חכמה) |
| 2. מחבר USB 2.0 עם PowerShare | 16. חריצים לכרטיסי הרחבה |
| 3. לחצן הפעלה/נורית הפעלה | 17. מחבר מתח |
| 4. מחבר קו-יציא (Line-out) | 18. לחצן אבחון ספק זרם |
| 5. נורית פעילות של כונן קשיח | 19. נורית אבחון ספק זרם |
| 6. מחבר HDMI | 20. חריץ נעילת כיסוי כבל |
| 7. קורא כרטיס זיכרון (אופציונלי) | 21. תפס שחרור |
| 8. מחבר DisplayPort | 22. מחבר DisplayPort |
| 9. מחבר אוזניות | 23. מחבר VGA (אופציונלי) |
| 10. מחבר טורי | 24. מחבר PS2/עכבר |
| 11. מחבר USB 2.0 | 25. מחבר רשת |
| 12. מחברי USB 3.0 | 26. חריץ כבל אבטחה |
| 13. מחבר PS2/מקלדת | 27. טבעת של מנעול תליה |
| 14. מחברי USB 3.0 | |



057T96A00

